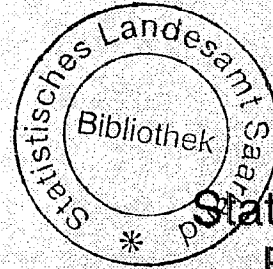


# Saarland

Statistisches  
Landesamt

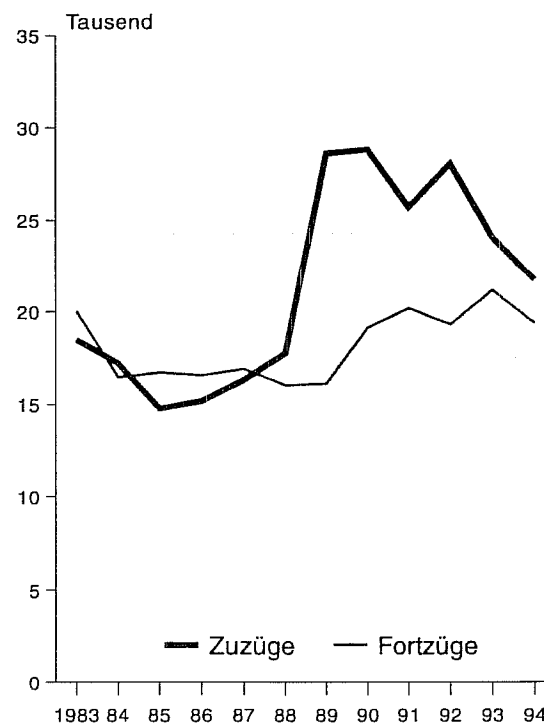


Statistische  
Berichte

A III 1 - vj 1/95  
Ausgegeben im Oktober 1995

## Wanderungen im 1. Vierteljahr 1995

### Wanderungen über die Landesgrenze 1983 bis 1994



Herausgeber:

Statistisches Landesamt  
Saarland  
Virchowstraße 7, 66119 Saarbrücken  
Postfach 10 30 44, 66030 Saarbrücken  
Tel.: (06 81) 5 01 - 59 35  
Telefax: (06 81) 5 01 - 59 21

Nachdruck, auch auszugsweise, nur mit  
Quellenangabe gestattet

SL38

## 1. Wanderungen nach Kreisen

Stadtverband/ Landkreis	Zuzüge	Fortzüge	Wanderungen über die Landesgrenze		Binnenwanderung		Wanderungs- gewinn (+) bzw. -verlust (-)
			Zuzüge	Fortzüge	Zuzüge	Fortzüge	
Saarbrücken	4 329	4 495	1 528	1 813	2 801	2 682	-166
Merzig-Wadern	1 236	1 086	449	371	787	715	+150
Neunkirchen	1 762	1 686	465	481	1 297	1 205	+76
Saarlouis	2 790	2 913	909	677	1 881	2 236	-123
Saarpfalz-Kreis	1 820	1 727	784	771	1 036	956	+93
St. Wendel	1 083	1 015	368	292	715	723	+68
<b>Saarland</b>	<b>13 020</b>	<b>12 922</b>	<b>4 503</b>	<b>4 405</b>	<b>8 517</b>	<b>8 517</b>	<b>+98</b>

## 2. Zu- und Fortzüge über die Grenzen des Saarlandes

Herkunft bzw. Ziel	Zuzüge				Fortzüge				Wanderungsgewinn (+) bzw. -verlust (-)			
	Personen		darunter Erwerbs- tätige		Personen		darunter Erwerbs- tätige		Personen		darunter Erwerbs- tätige	
	zus.	männl.	zus.	männl.	zus.	männl.	zus.	männl.	zus.	männl.	zus.	männl.
Schleswig-Holstein	62	30	15	6	32	21	19	13	+30	+9	-4	-7
Hamburg	19	13	6	4	41	20	29	15	-22	-7	-23	-11
Niedersachsen	147	72	27	20	152	90	40	25	-5	-18	-13	-5
Bremen	11	8	3	1	23	11	11	7	-12	-3	-8	-6
Nordrhein-Westfalen	272	141	101	64	382	212	118	67	-110	-71	-17	-3
Hessen	189	98	85	53	289	160	107	64	-100	-62	-22	-11
Rheinland-Pfalz	769	406	317	193	919	470	323	186	-150	-64	-6	+7
Baden-Württemberg	545	280	148	94	578	334	107	76	-33	-54	+41	+18
Bayern	166	102	69	48	269	156	131	88	-103	-54	-62	-40
Berlin	63	31	31	19	74	49	15	14	-11	-18	+16	+5
davon:												
Berlin/West	58	28	27	17	55	34	12	11	+3	-6	+15	+6
Berlin/Ost	5	3	4	2	19	15	3	3	-14	-12	+1	-1
Brandenburg	51	30	14	10	47	28	18	14	+4	+2	-4	-4
Mecklenburg-Vorpommern	13	6	5	3	17	9	5	4	-4	-3	-	-1
Sachsen	59	33	21	15	82	47	39	27	-23	-14	-18	-12
Sachsen-Anhalt	46	27	11	7	33	19	14	12	+13	+8	-3	-5
Thüringen	31	17	9	8	34	21	12	10	-3	-4	-3	-2
<b>Bundesgebiet zusammen</b>	<b>2 443</b>	<b>1 294</b>	<b>862</b>	<b>545</b>	<b>2 972</b>	<b>1 647</b>	<b>988</b>	<b>622</b>	<b>-529</b>	<b>-353</b>	<b>-126</b>	<b>-77</b>
davon:												
frühere Bundesrepublik	2 238	1 178	798	500	2 740	1 508	897	552	-502	-330	-99	-52
frühere DDR	205	116	64	45	232	139	91	70	-27	-23	-27	-25
<b>Ausland und unbek. Ausland</b>	<b>2 051</b>	<b>1 174</b>	<b>463</b>	<b>358</b>	<b>1 432</b>	<b>943</b>	<b>438</b>	<b>318</b>	<b>+619</b>	<b>+231</b>	<b>+25</b>	<b>+40</b>
davon:												
Europa	1 639	948	436	342	1 138	740	409	295	+501	+208	+27	+47
Afrika	103	69	2	-	105	79	6	5	-2	-10	-4	-5
Amerika	81	29	9	5	52	31	16	13	+29	-2	-7	-8
Asien	221	125	15	10	136	92	7	5	+85	+33	+8	+5
Australien	7	3	1	1	1	1	-	-	+6	+2	+1	+1
unbekanntes Ausland	-	-	-	-	-	-	-	-	-	-	-	-
<b>Ungeklärt und ohne Angabe</b>	<b>9</b>	<b>9</b>	<b>1</b>	<b>1</b>	<b>1</b>	<b>1</b>	<b>-</b>	<b>-</b>	<b>+8</b>	<b>+8</b>	<b>+1</b>	<b>+1</b>
<b>INSGESAMT</b>	<b>4 503</b>	<b>2 477</b>	<b>1 326</b>	<b>904</b>	<b>4 405</b>	<b>2 591</b>	<b>1 426</b>	<b>940</b>	<b>+98</b>	<b>-114</b>	<b>-100</b>	<b>-36</b>